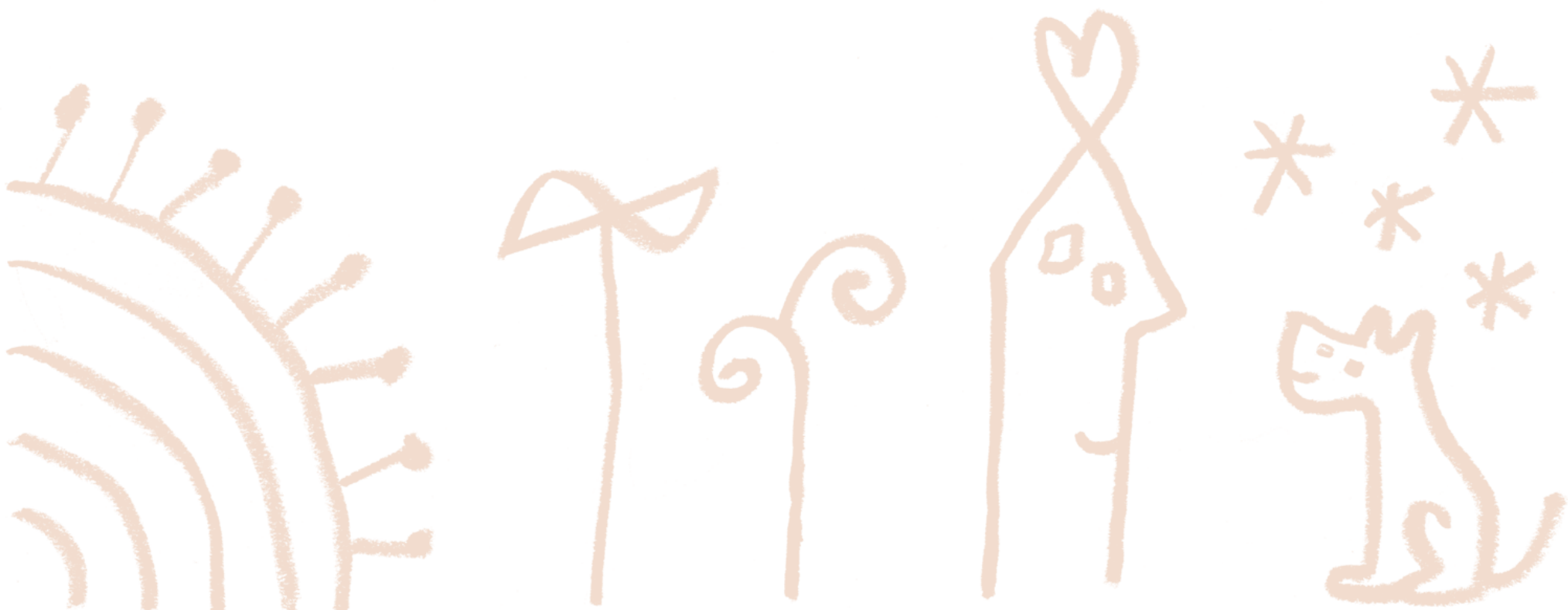




社会福祉法人

ザ・ハート・クラブ



一隅を照らす

与えられた役割を担って、
価値を認められしっかりと存在する

一人でも多くの地域のお年寄りに、健やかな日々を送ってもらえるように…。当法人の創設にあたって土地の確保、施設の建設に、高知心臓血管外科の患者さんたちをはじめ、個人、法人の方々から多くの寄付をいただきました。皆さんの温かい心が集まって誕生した、ザ・ハート・クラブ。有形無形の応援をくださった皆さんの思い、志を大切にしながら、老人福祉の一隅を、お年寄りの心を、明るく温かく照らし続けたいと思います。

利用者・家族に優しい施設を目指します

地域社会への貢献を目指します

施設の充実と発展を目指します

サービスの構成

- 施設サービス 介護老人福祉施設
- 在宅サービス 短期入所生活介護 / 通所介護 / 小規模多機能型居宅介護事業所 / 居宅介護支援事業所 / 災害緊急ショートステイ / 各介護予防事業所

※要介護認定を受けられた方が上記のサービスを受けられます。詳しくは当施設にお問合せ下さい。



社会福祉法人

ザ・ハート・クラブ

事業所紹介

- 特別養護老人ホーム
スウィート・ハート・ホーム

居宅生活への復帰を念頭に置きながら、施設での日常生活に必要な介護、機能訓練、健康管理および生活相談などのサービスを行います。

- ショートステイサービス
スウィート・ハート・ホーム

一時的に自宅での介護ができなくなった時や、ご家族の休息等の際に、利用できる一時入所サービスです。

- デイサービスセンター サムフォット

ご本人の能力に応じ、居宅での日常生活が送れるよう、生活上必要なサポートと機能訓練を行います。サービス提供時間外の延長サービスや専用車両での送迎もあります。



新館食堂



デイサービスフロア



特別浴室

各個室は川に面した南向きで、日当たり・風通しも大変良好です。浴室についても、一般浴室から身体が不自由な方でもご負担なく入浴していただける特別浴室も完備。安心して、日々の生活を送って頂けます。



サイタ (在宅介護支援事業所)

事業所紹介

● デイサービスセンター サイタ

要介護認定の結果『要介護』と認定された方が施設に通って入浴・食事・健康チェック・レクリエーションや機能訓練等を行う介護サービスです。

● ショートステイセンター サイタ

ご家族が冠婚葬祭や旅行、病気などで「一時的にご自宅での介護ができない」「身体的精神的負担を軽くしたい」、そんな時に利用できる一時入所サービスです。

● 小規模多機能型居宅介護事業所 サイタ

要介護の高齢者が可能な限り住み慣れた地域・自宅でその人らしい暮らしができるよう、通い、宿泊、訪問を柔軟に組み合わせます。自宅でできるだけ自立した生活が営めるよう機能訓練や日常のお世話、入浴、排泄、食事等の支援を行います。

● 居宅介護支援事業所 ポム

介護保険法に定められた介護サービスを受けるのに先立って、ご本人ができる限り自立した生活ができるよう心身の状況を把握した上で、もっとも適切な介護サービスが受けられるように居宅サービス計画づくりを行います。



デイサービスフロア

白を基調とした建物は、存在感がありますが、館内は木目調の優しい雰囲気です。私たちの想いが、これからカラフルな花になり実を結ぶことを願っています。



ショートステイ居室



入浴室



私たちは高品質なケアを提供します！

お年寄りたちを輝かせたい

長い間社会のさまざまな場面で、力を尽くしてこられたお年寄りたちは私たちの宝物です。そのお年寄りたちが一日一日を生きがいを持ちながら、輝いて暮らせるように、常に心のこもった最良の支援を行なうこと…それが私たちの使命であると考えます。また、ご家族の方々の日々の負担を軽くし、安心して暮らせるように、そして地域の方々との交流や連携を大切にしながら地域福祉の拠点としての役割を果たせるよう、力を注ぎます。

法人沿革

- 1993年3月22日 社会福祉法人ザ・ハート・クラブ設立認可
- 1993年6月23日 施設建築着工(日本自動車振興会等の補助・医療法人厚洋会等寄付)
- 1994年4月 1日 施設建築竣工
- 1994年4月 1日 特別養護老人ホーム「スウィート・ハート・ホーム」事業開始
- 1994年6月 1日 ショートステイ事業開始
- 2000年4月 1日 介護保険施設として事業開始
- 2006年7月 1日 介護予防サービス事業開始
- 2012年3月 1日 スウィート・ハート・ホーム30床増床 ショートステイ6床増床
- 2012年6月 1日 居宅介護支援事業所「ボム」事業開始
- 2014年3月24日 小規模多機能型居宅介護事業 サイト事業開始
デイサービスセンター・ショートステイセンター サイト 事業開始





社会福祉法人

ザ・ハート・クラブ



Map



ザ・ハート・クラブ

- ・特別養護老人ホーム スウィート・ハート・ホーム
- ・ショートステイサービス スウィート・ハート・ホーム
- ・デイサービスセンター サムフォット

〒780-8061 高知市朝倉甲64-1

TEL:088-840-7100 / E-mail : info@thc.or.jp

サイタ（在宅介護支援事業所）

- ・デイサービスセンター サイタ
- ・ショートステイセンター サイタ
- ・小規模多機能型居宅介護事業所 サイタ
- ・居宅介護支援事業所 ポム

〒780-8061 高知市朝倉甲25-1

TEL:088-856-5661 / E-mail : sita@thc.or.jp

協力医療機関：川村病院 / 高知生協病院 / かもだの診療所 / 高知整形・脳外科病院
スウィートハートデンタルクリニック / あさひ皮フ科 / 岡本歯科

随時見学を受けています！