


# 採用案内 2023

 社会福祉法人 土佐厚生会

社会福祉法人 土佐厚生会は

## 働くスタッフの成長と 働きやすさを大切にしています。



### 歴史ある福祉施設です

土佐厚生会は、昭和 55 年に「子どもから高齢者、障がい者の方々が健康で豊かな生活を送れる社会」を目指して、当時社会福祉施設の少なかった高知県安芸市に設立しました。

現在は、高知県南国市を拠点に、安芸市・土佐市・大豊町で、障害者支援施設や特別養護老人ホーム等、計 16 の事業所を設置し、地域に根差した事業を進めています。

### 法人理念は「愛情・奉仕・連帯」

福祉サービスが必要とする方が地域社会の一員として、社会・経済・文化活動等に参加し、有する能力に応じた日常生活を営むための適切な支援を行います。

**愛情**

わたくしたちは、常に環境に優しい、人間に優しい心を持って本業につとめます。

**奉仕**

わたくしたちは、自由な意思と自発性をもち、福祉の実践に取り組み、福祉社会の実現に努力します。

**連帯**

わたくしたちは、高齢者や障がい者などが同じ社会の一員として、ともに住める豊かで明るい社会づくりを目指します。

## ■ 求める人財

- 1 土佐厚生会の考え方に共感できる
- 2 責任感を持っている
- 3 チームプレイを大切にできる
- 4 チャレンジ精神を持ち自分から行動できる
- 5 現状に満足せず、より良い方向を目指す
- 6 何事も学ぼうとする意欲がある



## ■ 私たちの考え方と仕事

私たちの仕事は、支援を必要とする方々のお世話をするだけではありません。利用者自らの選択による希望や夢の実現に向けて、一番身近で寄り添うことのできる尊い仕事です。そして、ときには感謝をされたり、自らの成長を実感できたりする、やりがいと将来性のある仕事です。



## ■ 働きやすい職場環境

### ● 1カ月の賃金例

モデルケース：介護スタッフ 夜勤月4回  
※処遇改善手当は2023年度予定額  
《専門卒・介護福祉士資格あり》  
基本給154,400円＋資格手当5,000円＋夜勤手当20,000円  
＋処遇改善手当27,500円～28,800円＝合計206,900円～208,200円

《大卒・社会福祉士資格あり》  
基本給160,800円＋資格手当5,000円＋夜勤手当20,000円  
＋処遇改善手当27,500円～28,800円＝合計213,300円～214,600円

各種手当でも充実…通勤手当・住宅手当・扶養手当 など

### ● 安くて美味しいお昼定食

温かい味噌汁にご飯と野菜・・・  
バランスのよい食事を日替わりで提供



### ● ワークライフバランスを推進

- ☆年間休日は120日です。
- ☆有休休暇は1時間単位で取得可能。
- ☆資格試験日は特別休暇です。  
(介護福祉士、社会福祉士、精神保健福祉士、ケアマネ等)
- ☆リフレッシュ休暇(永年勤続者)
- ☆育児休業・介護休業の取得率100%
- ☆育児短時間勤務は法律を上回る制度を導入。  
子育てと仕事の両立がしやすい環境です。

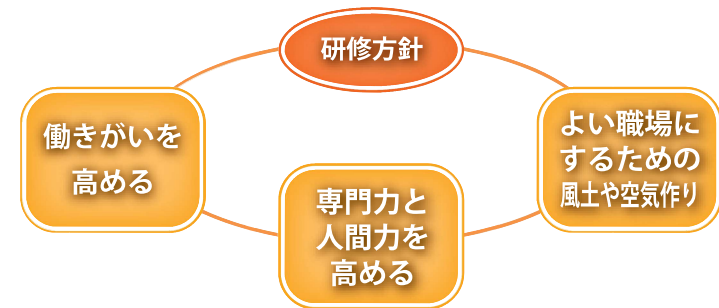
### ● 抱えない介護(ノーリフト)を推進

腰痛は介護スタッフにとって大きな課題です。移乗用リフト、居室や浴室、トイレに吊上式リフトを導入し、抱えない介護を推進しています。



## ■ 人財育成・キャリアパス

土佐厚生会では、以下の3つを柱として、様々な研修を実施しています。



専門職としての知識や技術を深めることはもちろん、福祉・介護人財として必要な考え方や価値観を磨いていくことを目的としています。

### 役職や職務レベルなどに応じた多様な研修を実施

#### 階層別研修

役職や勤続年数、個々のスキルレベルなどに応じ、様々な研修を行っています。法人内だけでなく、各種団体・企業が主催する研修への参加や、外部講師を招いての学習会などを通して視野を広げ、コミュニケーション力や主体性の向上を図ります。また、自分の性格や価値観、一緒に働く仲間のことについて理解を深め、社会人として、土佐厚生会のスタッフとしてどうあるべきか、自らを振り返る機会にもなっています。



#### 専門職会

定期的に各専門職・部署ごとに集まり、専門力の向上や課題解決に向けた取り組みを行います。

#### 職場内研修

具体的事例についての検討会や、ノーリフト、虐待防止等のテーマに沿った研修を行います。



## 新規採用職員研修

土佐厚生会の経営理念、職場のルール、また福祉の仕事に携わるにあたり必要な知識・技術を、座学と実践を交えて学びます。

法人の価値観について理解を深め、社会人として、そして土佐厚生会のスタッフとしての自覚と品格を持つとともに、同期のスタッフとの連帯感を深めてもらうことも目的としています。



法人理念  
職場のルール  
コミュニケーション

ベッドや車いす  
などを使って  
実践研修

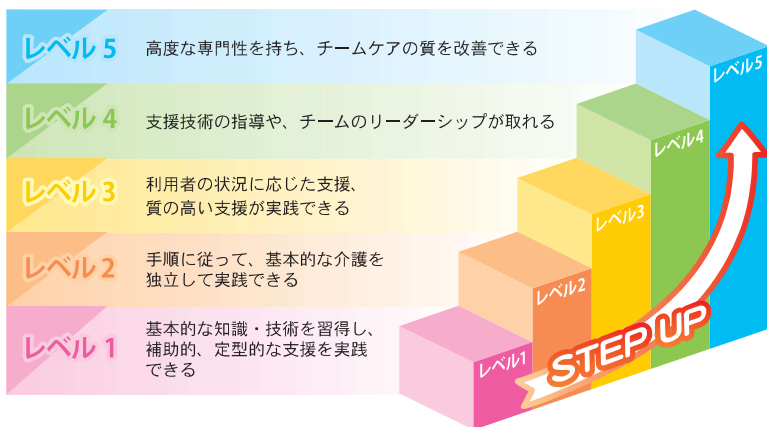
各部署で  
現場体験  
施設見学

各施設の  
現場へ！  
先輩スタッフが  
サポート

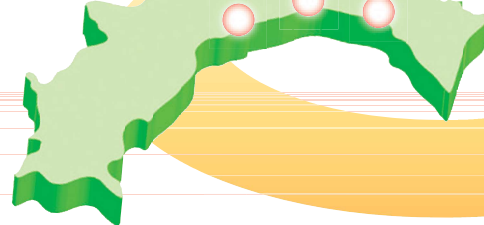


## 成長を実感できる職場環境

より質の高い支援を提供できる  
専門職業人へと成長します。



土佐厚生会は地域のさまざまな福祉ニーズに対応する  
施設づくりを行なっています。



## 土佐厚生会ふくしまップ

### 【南国市 こくふ福祉の村】

- 障害者支援施設こくふ
- 短期入所事業所こくふ
- 就労継続支援B型事業所ウィール社
- 障害者福祉ホーム コーポラスこくふ
- 相談支援センターアルペジオ



### 【大豊町 就労継続支援B型ワークセンターファースト】

過疎化や高齢化が進む中山間地域では、多様な福祉ニーズが存在します。しかし、安定した収入が見込めず事業が成り立たないことから、過疎地域に参入する事業者はほとんど存在しません。土佐厚生会は、福祉ニーズを優先し、地域貢献として障害者就労継続支援事業所を立ち上げ地域に寄り添った事業を行なっています。

### 【安芸市 やながれ福祉施設センター】

- 特別養護老人ホーム八流荘
- 短期入所生活介護事業所八流荘
- 介護支援センターやながれ
- ホームヘルプステーションやながれ
- 障害者支援施設ステージ桜が丘
- 短期入所事業所ステージ桜が丘
- 小規模多機能型居宅介護事業所南風



### 【土佐市 ユートピアとさ】

- 障害者支援施設とさ
- 短期入所事業所とさ
- 就労継続支援B型事業所カトレア





<https://www.tosakouseikai.or.jp>

### 障害者支援施設こくふ

〒783-0052 高知県南国市左右山 290-2  
 E-mail: kokufu@tosakouseikai.or.jp  
 TEL: 088-862-3322  
 FAX: 088-862-2562



### 特別養護老人ホーム八流荘

〒784-0033 高知県安芸市赤野甲 561-2  
 E-mail: yanagare@tosakouseikai.or.jp  
 TEL: 0887-34-3727  
 FAX: 0887-35-4697



### 障害者支援施設ステージ桜が丘

〒784-0020 高知県安芸市西浜 2373  
 E-mail: aki@tosakouseikai.or.jp  
 TEL: 0887-34-3736  
 FAX: 0887-32-0031



### 障害者支援施設とさ

〒781-1143 高知県土佐市波介 1244-1  
 E-mail: tosaen@tosakouseikai.or.jp  
 TEL: 088-852-2944  
 FAX: 088-852-3611



社会福祉法人 土佐厚生会

【法人本部】 〒783-0052 高知県南国市左右山 290-2 TEL: 088-862-3444 (代表) FAX: 088-862-2562  
 E-mail: info@tosakouseikai.or.jp

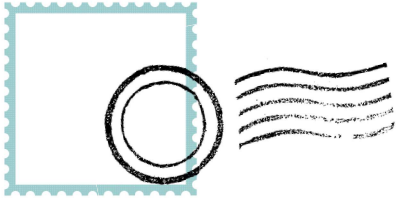
Social Welfare Corporation  
**Tosakouseikai**

社会福祉法人 土佐厚生会

〒783-0052 高知県南国市左右山 290-2  
 TEL: 088-862-3444 FAX: 088-862-2562  
 E-mail: info@tosakouseikai.or.jp







正職員  
中途採用  
〈介護福祉士〉



社会福祉法人

土佐厚生会



R3.5~ リニューアルオープン!

WELCOME

36番  
ブース

### 給与例

介護福祉士（夜勤月4回）

基本給 154,400円~180,000円

（基本給は、最終学歴と職務経験により決定します）

- ・夜勤手当 20,000円 (5,000円×夜勤4回)
- ・処遇改善手当 27,500円~28,800円
- ・資格手当 5,000円

総支給額 206,900円~233,800円

賞与 年2回 3カ月分（基本給×3カ月）

昇給 年1回 最高3,200円

公休 月10日休（年間休日120日）

## 諸手当について

夜勤手当	夜勤1回あたり5,000円
処遇改善手当	1カ月あたり 27,500円～28,800円 ※2023年度実績 金額は変更となる場合があります
資格手当	介護福祉士・社会福祉士・精神保健福祉士 各5,000円
	介護支援専門員 更新あり5,000円 更新なし2,000円
通勤手当	距離に応じる：最高19,900円まで
住宅手当	本会規定による：最高26,000円まで
扶養手当	本会規定による

## 福利厚生

産休・育休・介護休取得実績あり  
育児短時間勤務取得実績あり  
職員互助会制度、財形貯蓄  
無料駐車場あり、職員食堂あり

## ノーリフト推進中



移乗用リフト・吊上式リフト  
などを導入中

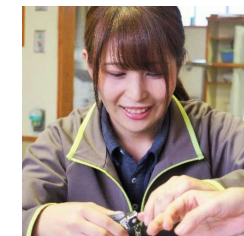
- ◎ご利用者の負担を軽減
- ◎スタッフの腰痛予防

## 働くフィールド、さまざま

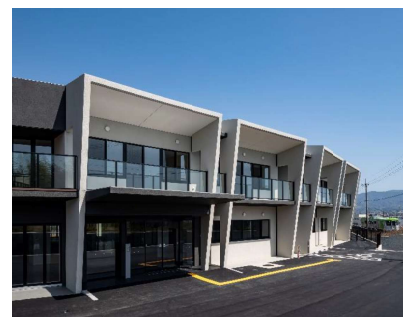
法人内で様々な福祉サービスを展開

- ・障がい者、高齢者、就労支援…
- ・施設入所、在宅…

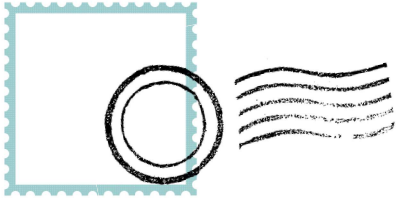
将来の選択肢が広がります！



## 安芸市に新施設オープン！



障害者支援施設 ステージ桜が丘  
小規模多機能型居宅介護事業所 南風  
移転リニューアルオープン♪



2025年3月  
新卒者対象  
〈介護職員〉  
※既卒3年以内可



# 社会福祉法人 土佐厚生会



R3.5~ リニューアルオープン!

**WELCOME**

36番  
ブース

## 給与例①

介護職員（夜勤月4回）

・大卒、社会福祉士資格あり

**基本給** 160,800円

・夜勤手当 20,000円 (5,000円×夜勤4回)

・処遇改善手当 27,500円~28,800円

・資格手当 5,000円

**総支給額** 213,300円~214,600円

## 給与例②

介護職員（夜勤月4回）

・専門卒、介護福祉士資格あり

**基本給** 154,400円

・夜勤手当 20,000円 (5,000円×夜勤4回)

・処遇改善手当 27,500円~28,800円

・資格手当 5,000円

**総支給額** 206,900円~208,200円



## 諸手当について

夜勤手当	夜勤1回あたり5,000円
処遇改善手当	1カ月あたり 27,500円～28,800円 ※2023年度実績 金額は変更となる場合があります
資格手当	介護福祉士・社会福祉士・精神保健福祉士 各5,000円
	介護支援専門員 更新あり5,000円 更新なし2,000円
通勤手当	距離に応じる：最高19,900円まで
住宅手当	本会規定による：最高26,000円まで
扶養手当	本会規定による

**賞与** 年2回 3カ月分（基本給 × 3カ月）

**昇給** 年1回 最高3,200円

**公休** 月10日休（年間休日120日）

## ノーリフト推進中



移乗用リフト・吊上式リフト  
などを導入中

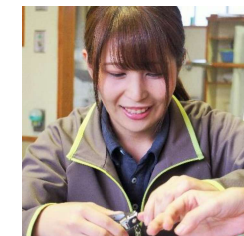
- ◎ご利用者の負担を軽減
- ◎スタッフの腰痛予防

## 働くフィールド、さまざま

法人内で様々な福祉サービスを展開

- ・障がい者、高齢者、就労支援…
- ・施設入所、在宅…

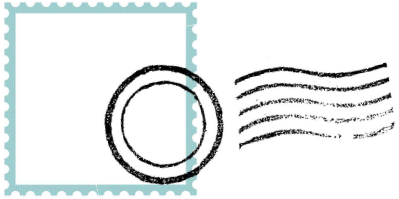
将来の選択肢が広がります！



## 安芸市に新施設オープン！



障害者支援施設 ステージ桜が丘  
小規模多機能型居宅介護事業所 南風  
移転リニューアルオープン♪



正職員  
中途採用  
〈介護職〉



社会福祉法人

土佐厚生会



R3.5~ リニューアルオープン!

WELCOME

36番  
ブース

求める経験・資格

介護職員実務者研修修了者又は  
1年以上の介護経験のある方

給与例

夜勤月4回の場合

基本給 151,200円~175,200円

(基本給は、最終学歴と職務経験により決定します)

- ・夜勤手当 20,000円 (5,000円×夜勤4回)
- ・処遇改善手当 27,500円~28,800円

総支給額 198,700円~224,000円

賞与

年2回 3カ月分 (基本給 × 3カ月)

昇給

年1回 最高3,200円

公休

月10日休 (年間休日120日)

## 諸手当について

夜勤手当	夜勤1回あたり5,000円
処遇改善手当	1カ月あたり 27,500円～28,800円 ※2023年度実績 金額は変更となる場合があります
資格手当	介護福祉士・社会福祉士・精神保健福祉士 各5,000円
	介護支援専門員 更新あり5,000円 更新なし2,000円
通勤手当	距離に応じる：最高19,900円まで
住宅手当	本会規定による：最高26,000円まで
扶養手当	本会規定による

## 福利厚生

産休・育休・介護休取得実績あり  
育児短時間勤務取得実績あり  
職員互助会制度、財形貯蓄  
無料駐車場あり、職員食堂あり

## ノーリフト推進中



移乗用リフト・吊上式リフト  
などを導入中

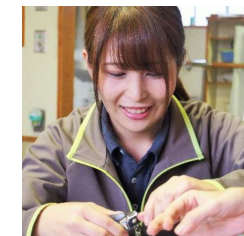
- ◎ご利用者の負担を軽減
- ◎スタッフの腰痛予防

## 働くフィールド、さまざま

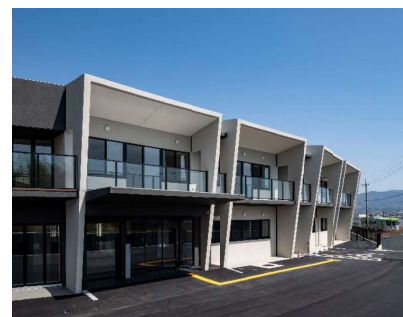
法人内で様々な福祉サービスを展開

- ・障がい者、高齢者、就労支援…
- ・施設入所、在宅…

将来の選択肢が広がります！

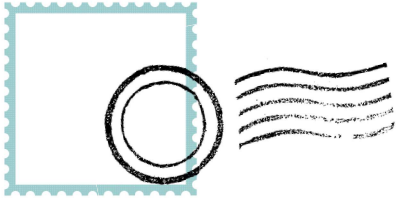


## 安芸市に新施設オープン！



障害者支援施設 ステージ桜が丘  
小規模多機能型居宅介護事業所 南風  
移転リニューアルオープン♪





臨時職員  
中途採用<介護>  
※資格を持っていない方



社会福祉法人

土佐厚生会



R3.5~ リニューアルオープン!

WELCOME

36番  
ブース

### 給与例

月9日休・夜勤月4回の場合

基本給 154,080円

(日給7,200円 × 月平均労働日数21.4日)

- ・夜勤手当 20,000円 (5,000円×夜勤4回)
- ・処遇改善手当 27,500円~28,800円

総支給額 201,580円~202,880円

特別手当 年2回 (1回につき平均40,000円)

昇給 あり  
(前年度実績: 1月あたり856円~1,712円)

公休 月9~10日休 (年間休日114日) 又は  
月10日休 (年間休日120日) での勤務も可

## 諸手当について

夜勤手当	夜勤1回あたり5,000円
処遇改善手当	1カ月あたり 27,500円～28,800円 ※2023年度実績 金額は変更となる場合があります
資格加算	介護福祉士・社会福祉士・精神保健福祉士 各資格に対し31円を時給に加算
	介護支援専門員 更新あり31円、更新なし13円を時給に加算
通勤手当	距離に応じる：最高19,900円まで

## 福利厚生

産休・育休・介護休取得実績あり

育児短時間勤務取得実績あり

職員互助会制度

無料駐車場あり、職員食堂あり

## ◎正職員への登用制度があります

## ノーリフト推進中



移乗用リフト・吊上式リフト  
などを導入中

◎ご利用者の負担を軽減

◎スタッフの腰痛予防

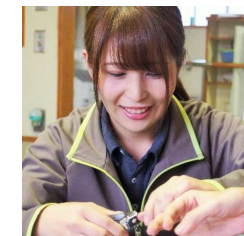
## 働くフィールド、さまざま

法人内で様々な福祉サービスを展開

・障がい者、高齢者、就労支援…

・施設入所、在宅…

将来の選択肢が広がります！

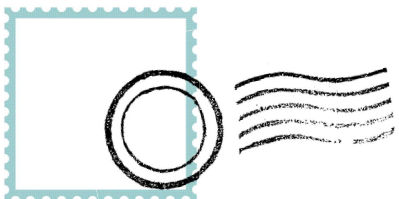


## 安芸市に新施設オープン！



障害者支援施設 ステージ桜が丘  
小規模多機能型居宅介護事業所 南風

移転リニューアルオープン♪



正職員  
中途採用  
〈介護支援専門員兼介護員〉



社会福祉法人

土佐厚生会



R3.5~ リニューアルオープン!

WELCOME

36番  
ブース

## 給与例

介護支援専門員 兼 介護員 (南風)

基本給 170,400円~180,000円

(基本給は、最終学歴と職務経験により決定します)

- ・職務手当 8,000円
- ・資格手当 5,000円~20,000円
- ・処遇改善手当 15,500円

総支給額 198,900円~223,500円

賞与 年2回 3カ月分 (基本給 × 3カ月)

昇給 年1回 最高3,200円

公休 月10日休 (年間休日120日)



## 諸手当について

職務手当	1カ月あたり8,000円
資格手当	介護支援専門員 5,000円
	介護福祉士・社会福祉士・精神保健福祉士 各5,000円
処遇改善手当	1カ月あたり 15,500円 ※2023年度実績 金額は変更となる場合があります
夜勤手当	夜勤1回あたり3,000円
通勤手当	距離に応じる：最高19,900円まで
住宅手当	本会規定による：最高26,000円まで
扶養手当	本会規定による

## 福利厚生

産休・育休・介護休取得実績あり  
育児短時間勤務取得実績あり  
職員互助会制度、財形貯蓄  
無料駐車場あり、職員食堂あり

## 勤務場所

・小規模多機能型居宅介護事業所 南風

## ノーリフト推進中



移乗用リフト・吊上式リフト  
などを導入中

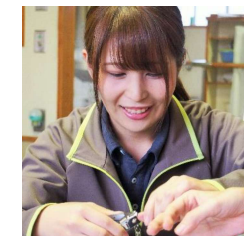
- ◎ご利用者の負担を軽減
- ◎スタッフの腰痛予防

## 働くフィールド、さまざま

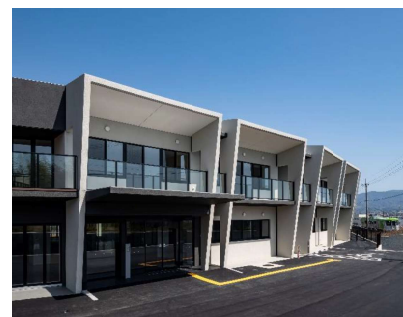
法人内で様々な福祉サービスを展開

- ・障がい者、高齢者、就労支援…
- ・施設入所、在宅…

将来の選択肢が広がります！



## 安芸市に新施設オープン！



障害者支援施設 ステージ桜が丘  
小規模多機能型居宅介護事業所 南風  
移転リニューアルオープン♪