



医療法人 土佐楠目会

地域医療・福祉の担い手として



[楠目循環器科内科・眼科](#)



[サービス付き 高齢者向け住宅
フルハウスうぶすな](#)



[認知症対応型 共同生活介護
シルバーハウス寿楽](#)



[介護老人保健施設 とさやまだファミリア
通所リハビリテーション](#)



[居宅介護支援事業所 相談センターファミリア](#)

介護老人保健施設 とさやまだファミリア



介護老人保健施設

とさやまだ
ファミリア



病院でもない老人ホームでもない家庭復帰を目的とした通過型施設として、昭和63年に創設された療養施設です。事業所はご利用者に対し必要な介護と医師による健康管理を総合的に提供し、家庭復帰を手助けいたします。

◇ 入所条件

- 介護保険認定において要介護（介護1～介護5）と判定されている方
- 病状が安定期にあり、入院治療は必要ないが看護・介護・リハビリテーションを中心としたサービスが必要とする方

入所利用はご利用者様の希望する短期期間（1ヶ月～3ヵ月）の利用も可能です。また、退所されて次に入所されるまで期間がある場合は、短期入所（1泊～3週間程度）利用することも可能な場合がありますので、ご利用者様の担当の介護支援専門員（ケアマネジャー）にご相談下さい。

入居・見学に関する問合せ

見学・相談・入居申し込みにつきましては、お電話でお問合せください。

* TEL：0887-53-2500 * 担当：相談課 笥まで

96床（多床室型）

二階・三階

（入所棟）

通所リハビリテーションサービス（40名/日）



生活期のリハビリテーションを必要としている方が対象となります。脳血管障害、パーキンソン病、リウマチなどの身体機能に障がいのある人、認知症があったり、理解力や判断力が低下している人、筋力低下をきたしている人に対して認知予防や身体などが考えられます。

営業日 9時45分～16時15分 サービスエリア

（香南市・香美市・南国市・高知市）

月曜日から土曜日（年末30日～1月3日は休業）

お問い合わせ（0887-53-2500）

送迎 リハビリ 入浴 レクリエーション 創作活動
食事（療養食あり） 季節の行事盛りたくさん



認知症高齢者グループホーム シルバーハウス寿楽



認知症対応型共同生活介護（グループホーム）は、認知症を持つ高齢者が1ユニット9人以下の少人数で共同生活をしながら、入浴、排せつ、食事等の日常生活上のお世話をさせていただきます。

- ◇ 入居条件 ● 要介護認定が必要です（要支援2～要介護5）
- 認知症状のある方に限ります
- 原則、香美市に住所地のある方に限ります
- ◇ 入居定員寿楽ユニット（1F）9名、友鶴ユニット（2F）9名

1ユニット9名×2
ユニット
定員 18名

シルバーハウス寿楽1ヶ月 30日（要介護1の場合）
あたりの料金（要介護1の場合）
介護保険1割負担分24,850円～ 居室料金25,000円～
35,000円 共益費10,000円 食費30,000円
※ おむつ代は別途

入居・見学に関する問合せ

見学・相談・入居申し込みにつきましては、お電話でお問合せください。

* TEL: **0887-53-1177**

* 担当: 管理者 堀川まで



対象者（24時間対応の入居ホーム）

小規模なため馴染みの環境を作りやすく、認知症の方でも安心して暮らせるようになることが多いとされ、家庭的で落ち着いた雰囲気の中で生活を送ることにより、認知症の症状の改善や進行の防止を図ります。過去に体験したことがある役割、たとえば食事の支度、掃除、洗濯等をスタッフの手を借りながら各自ができる部分を行い、家庭的でゆったりと安定した環境の中で、失われかけた能力を再び引き出し、潜在的な力をのばすように働きかけていくことを目標としています。

利用者は、原則として、施設の所在地の市町村（香美市）に住んでいる方が対象となります。

定員18名（9名×2ユニット）

サービス付き高齢者向け住宅 フルハウスうぶすな



まだまだ元気、でも一人暮らしはちょっと不安。必要なときにだけ支援があればいい。そんなあなたに通常のマンションとも、老人ホームとも違った、新しいシニアライフをご提案いたします。

+ 安全

オール電化
バリアフリー
非常災害設備

🔒 プライバシー

全室
25㎡以上確保
バスルーム、トイレ
ミニキッチン完備

♥️ 安心

365日24時間
安心の対応

完全月払いで安心の賃貸料金（1ヶ月あたり）

家賃	53,000円	共益費	10,000円
	55,000円	生活支援サービス	10,000円
	57,000円	基本料金 合計	75,000円

お問い合わせについては

住所 香美市土佐山田町百石町1丁目12番1号 担
当（市村・橋本）8:30～17:30 **受付年中無休**
電話 0887-53-2225

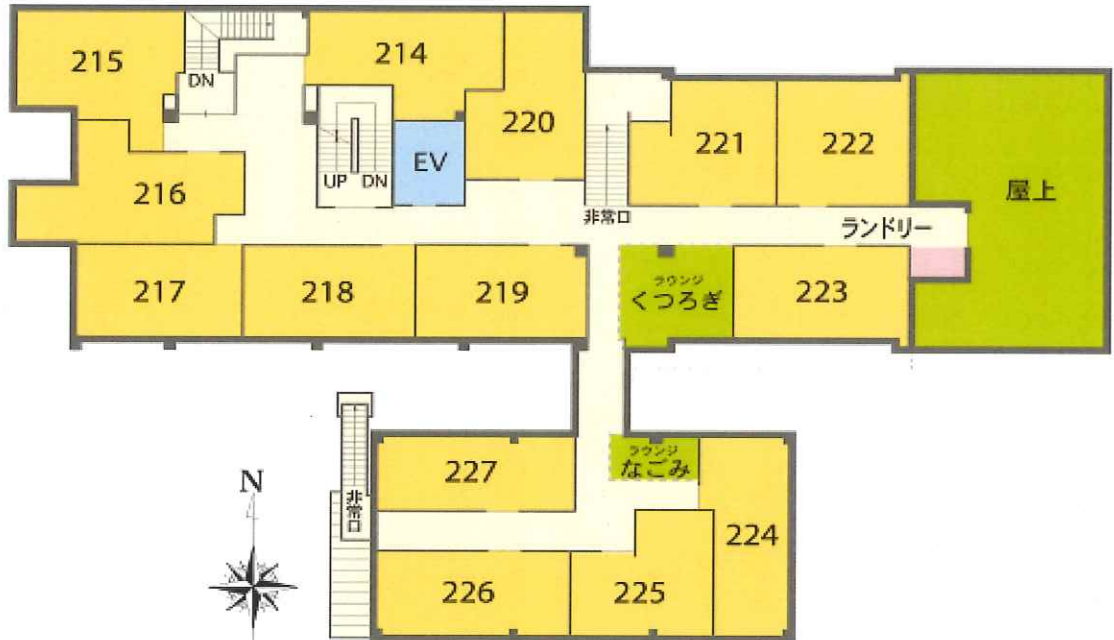
※ 食事代別途 ※ 水道光熱費別途
※ 入居時、敷金110,000円～114,000円

■ 1階平面図



- ◇ 入居条件 ● 60歳以上の方
- 要介護認定は必要ありません

■ 2階平面図



お食事



栄養バランスに配慮した食事をオプションとして食事提供サービス月々42,900円で受けられます。

※ 食事代別途 (1日3食1,430円 1ヶ月42,900円)

※ 食事は1食から注文できます

居宅介護支援事業所 相談センターファミリア

指定居宅介護支援事業所とは、介護保険で受けられる在宅サービスの紹介、いろいろなサービスの調整、居宅支援サービス費にかかる費用の計算や請求などを要介護者の代わりに行う事業所です。高齢社会となり、寝たきりや認知症などで介護を必要とする方が増えています。介護が必要になっても残された能力を生かして出来る

事業所指定番号 第3972100030

サービス提供地域 (香美市・香南市・南国市・高知市)



◇ **対象** 「指定居宅介護支援事業所 相談センターファミリア」では、地域の高齢者が安心して在宅生活を送れるよう手助けするだけでなく、在宅生活が困難になった時にも関連施設（特別養護老人ホーム・老人保健施設・ケアハウス・高齢者住宅・認知症対応型共同生活介護（グループホーム））の紹介もさせていただきます。）

ご利用者、ご家族の状況、希望、必要性等をご相談しながら、介護サービスを結ぶ窓口として支援をおこなっています。

お問い合わせについては

住 所 香美市土佐山田町548番地

(介護老人保健施設とさまだファミリア内)

電 話 0887-53-5400

営業時間 月曜日～土曜日 (祝日含む)

ご利用者、ご家族の状況、希望、必要性等をご相談しながら、介護サービスを結ぶ窓口として支援をおこなっています。



御気軽にご相談ください



高知県香美市土佐山田町548番地

介護老人保健施設

とさやまだファミリア

(入所 96名・通所 40名/日)

とさやまだクリニック

指定居宅介護支援事業所

相談センターファミリア

代表 0887-53-2500



高知県香美市土佐山田町百石町1丁目12番地1号

**楠目循環器科
内科・眼科**

代表 0887-52-0080



香美市土佐山田町百石町1丁目11番14号

シルバーハウス寿楽

代表 0887-53-1177



高知県香美市土佐山田町百石町1丁目12番1号

サービス付き高齢者向け住宅**フルハウスうぶすな**

代表 0887-53-2225