

# 社会福祉法人太陽福祉会の22年

センター長 松本 郁夫



昭和62年の春、30歳の時でした。5年間修行させていただいた光の村養護学校の教師を退職して無認可施設である「太陽福祉作業所」の設立に向けての準備に取り掛かっていきました。

家族の生活があり、障害者全員の工賃を稼いでいくための仕事を作り出さなければなりません。ある日、本屋で目に留まったのが一冊の「水耕栽培」の専門書でした。

建設し、翌年の昭和63年に7名程の知的障害者を受け入れてスタートしました。

単純な内職作業ではなく、種をまき、苗を植えて収穫し、下葉を取り除き、結束して出荷をしていく作業を延々と繰り返していきま

した。脇役の作業ではなく、障害者が主人公になれる仕事を目指しました。

今では事業展開が高知市、土佐市、須崎市へと広がり、職員の数も増えてきました。法人研修で今後もスキルを高めていき、これから益々、太陽福祉会で働く職員及び利用される障害者や家族からも選ばれる職場を全員で築いてくれることを願っています。

施設長 松本 純子



法人理念

## 『人として豊かに生きる』を目指して

地域で障害者と共に生きると覚悟してから12年、無認可作業所で出会った保護者、関係者と共に「法人設立準備委員会」を発足し2年、平成10年4月法人認可、平成11年4月知的障害者通所授産施設「太陽福祉園」定員20名、感無量と感謝の太陽福祉会最初の船出となりました。法人設立から20年、法制度の変更に翻弄されながらも利用者、保護者、職員、関係者の皆様のご理解とご協力に支えられながら、ひたすら前を向いて歩いてきました。

「法人設立時の思い・方針・理念をどのように次世代に引き継ぎ、組織の充実につなげていけるのか」最大の今後の課題です。

これから「強い現場力」のある「当たり前のことを当たり前にできる組織」への成長を目指して、職員・保護者・関係者との協働の中で次世代への継承に向けて努力を続けていきます。

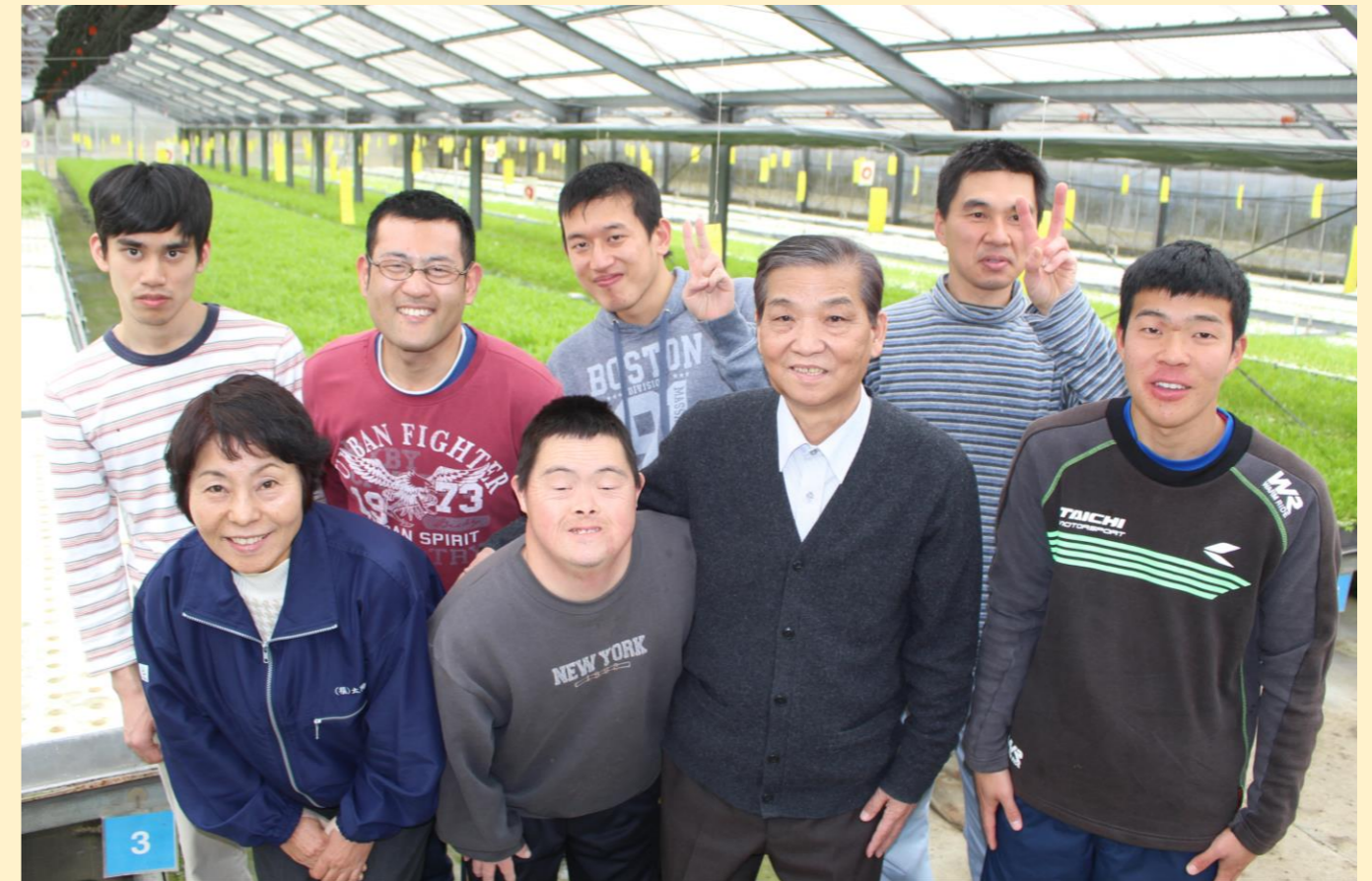
# ふっぷり。

Vol.1

2020.3

## たいようの気ままにときどき発信する機関紙

「ふっぷり。」とは、足跡（あしあと）という意味のフットプリントからつくった言葉です。太陽福祉会の出来事（あしあと）をゆっくり紹介していきます。



## 施設の活動をご紹介します。～ 第1太陽福祉園 ～

土佐市の郊外に位置し、施設の北側には波介川が流れ、南には波介山が横たわる、のどかな場所にあります。

現在、30名の利用者さんが通所し、シート検品やミツマタ裂き、コーヒーフィルターの袋入れ、



缶のリサイクル、園芸などの作業を中心にしながら、ちぎり絵などの創作活動やウォーキング、ダンスなどを実施し、一人一人の障害特性とニーズに基づいた取り組みを行っています。

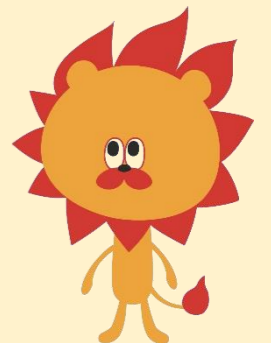
また、夏祭りやもちつき、毎月1～2回の土曜日にはDVD鑑賞やゲームなどのレクリエーション、美術館や博物館、ボウリング、カラオケ、自然豊かな場所などに出席してリフレッシュするとともに、社会性を高め、豊かな生活につながる活動を行っています。



「太陽いいよね」「太陽好き」の声が聞こえてくる事業所を、利用者さん、保護者のみなさんと一緒に作っていききたいと思います。

社会福祉法人 太陽福祉会

<http://taiyo-hukushikai.me/>



# 社会福祉法人 太陽福祉会

## 生活介護事業

### 第1 太陽福祉園

〒781-1143

土佐市波介 1276-4

TEL 088-850-2385

FAX 088-852-6125

施設内外での生産活動のほかに、ウォーキング、地域の音楽会等の参加、スポーツ教室やダンスによる機能訓練など、個別のニーズに基づいた支援を行っています。



## 就労継続支援B型事業

### 第2 太陽福祉園

〒781-1143

土佐市波介 596

TEL 088-852-7332

FAX 088-852-7744



施設で生産活動を行い、希望者には就労移行支援事業・就労継続支援事業A型・一般就労に向けて、関連施設と協力して自立への支援を行っています。

## 短期入所事業所

### 「た・い・よ・う」

居宅において支援を行う者の疾病その他の理由により短期間の入所を必要とする利用者に対し、その利用者の身体その他の状況及びその置かれている環境に応じて必要な支援を行います。

〒781-1143

土佐市波介 1206-10

TEL 088-854-0772



のんびり、ゆっくり家庭的な生活が送れるホームを目指しています。日常生活で自分の出来ることは、自分でする。何かやりたいことがあれば職員と一緒に豊かな生活が送れるようトライしてみ

## グループホーム

### 「太陽ホーム」

〒781-1143

土佐市波介 1327-1

TEL 088-828-7002



土佐市にお住いの方を対象として、日中活動支援事業、相談支援事業の事業を行っています。

## 土佐市地域活動支援センターひまわり

指定(特定)相談支援事業所ひまわり・土佐市相談支援事業

〒781-1101

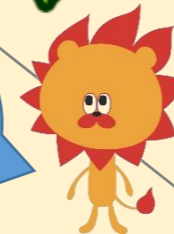
土佐市高岡町甲 31-9

TEL 088-855-6789

FAX 088-852-2577



太陽福祉会の各事業所を紹介だガオー。



就労移行支援事業、就労定着支援、就労継続支援B型事業

## ワークセンター太陽

〒780-8064

高知市朝倉丁 329-1

TEL 088-802-7611

FAX 088-802-7612

☆就労移行支援事業

一般就労に向けた準備訓練を行うサービスです。(原則2年まで)

☆就労定着支援

障害のある人が、一般企業等に就職された後、一定期間、仕事面や生活面での必要な支援を行うサービスです。

☆就労継続支援B型事業

活動を通して就職に向けた基礎訓練を行うサービスです。



## 障害者職業・生活支援センター

### こうばん

〒785-0059

須崎市桐間西 46 番地

TEL 0889-40-3988

FAX 0889-40-3977

障害者就業・生活支援センターとは、障害を持ちながら「働くこと」を希望している方に対して、就業面及び生活面の相談を実施して「安心して長く働きつづけるために」支援しています。

☆シャインの圏域

高知市・いの町・土佐市・日高村・越知町・仁淀川町・佐川町

☆こうばんの圏域

須崎市・津野町・中土佐町・梶原町・四万十町



## 高知障害者職業・生活支援センター

### シャイン

〒780-8031

高知市大原町 76 - 2 コーポ筆山 1F 北号室

TEL 088-802-6185

FAX 088-802-6186