

# 併設介護医療院のご案内

 医療法人十全会 早明浦病院



医療法人十全会 理事長  
古賀 眞紀子

心のふれあいを大切に  
安心して暮らせる  
地域医療・福祉をめざします。

医療法人十全会は「四国のいのち」早明浦ダムにほど近い山紫水明の恵まれた環境のなかで地域のみなさと、心と心のふれあいを大切にしながら患者様、利用者様の立場に立って住み慣れた地域で安心して暮らせる医療と看護、介護の提供に日々取り組んでいます。

早明浦病院は地域の総合医療施設として  
“この地になくてはならない病院”を目指します。

6F	介護老人保健施設レイクビューさめうら（一般療養棟）
5F	介護老人保健施設レイクビューさめうら（認知症専門棟）
4F	介護医療院（55床）
3F	医療療養病棟（50床）
2F	介護医療院（45床）
1F	外来診療／管理部門

その他併設施設

- 指定通所リハビリテーション・指定短期入所療養介護
- 指定訪問リハビリテーション・指定訪問看護事業所
- 居宅介護支援事業所 嶺北総合介護サービス
- 指定訪問介護事業所 さめうらヘルパーステーション

【医療法人十全会3つの理念】

- (1) 患者様、ご利用者様、ご家族ならびに地域の方々にやさしい病院、老人保健施設づくりを
- (2) 病院、老人保健施設は地域より預かりするもの
- (3) 医療はサービス業



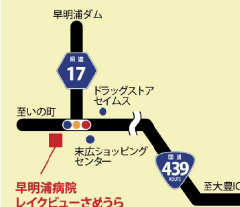
地域に根づいた医療および介護・福祉活動、それらをとりまく社会環境の中でさらなる保健衛生や文化の向上に努めて地域発展に寄与していくことを理念にしています。

医療法人十全会  
早明浦病院  
併設 介護医療院

院長：古賀 眞紀子

診療科目：内科，外科  
小児科，泌尿器科，精神科  
耳鼻咽喉科，整形外科  
リハビリテーション科，眼科  
皮膚科，歯科口腔外科

〒781-3521  
高知県土佐郡土佐町  
田井 1372 番地  
TEL 0887-32-0456  
FAX 0887-82-0459  
JRL <http://juzen-kai.or.jp/>



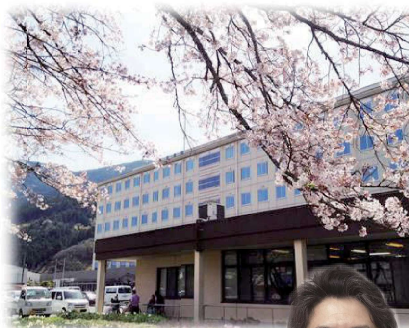
介護医療院

このロゴマークは、より多くの方に「介護医療院」という新施設を認知・理解してもらえよう、統一的なPRツールとして選定されたものです。  
治療される側、する側が交差するなか、人と人の「輪」が取り巻いています。医療を中心に据えた医師と介護スタッフの二重のサポートを有する施設が華開くように展開する様子をイメージしています。

介護医療院とは、「日常的な医学管理」や「看取りやターミナルケア」等の医療機能と、「生活施設」としての機能を兼ね備えた施設です。長期にわたり療養が必要な要介護者に対して、「長期療養のための医療」と「日常生活上の支援」を一体的に提供します。

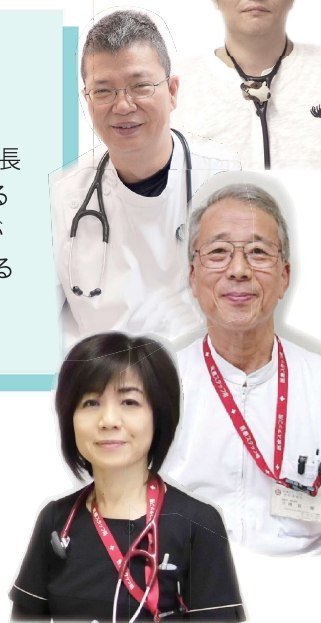
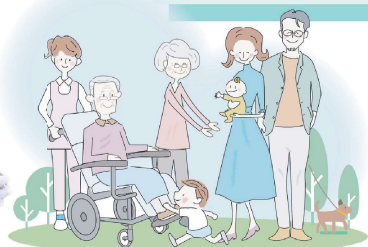
### 介護医療院の理念

「介護医療院」は「住まいと生活を医療が支える新たなモデル」として創設された施設であり、「利用者の尊厳の保持」と「自立支援」を理念に掲げ、「地域に貢献し地域に開かれた交流施設」として役割を担うことが期待されています。また、「看取り・ターミナル」を支えることも重要な役割となっています。



### 病院とは違うのでしょうか？

介護医療院は病院ではなく、長期療養を受けながら生活する施設ですが、医師や看護師が常駐しており、医療を提供することができます。



### どのような設備がありますか？

入所者のプライバシー空間に配慮した長期療養にふさわしい施設となっています。また、食堂、レクリエーション・ルーム、機能訓練室などが設けられています。



### 利用料金はどのようになっていますか？

入所者の方の要介護度と施設のサービス内容により介護報酬上の単位が定められています。また、居住費・食費については施設との契約額となります。（低所得の方は負担軽減の対象となります。）

### どのようなサービスが受けられるのですか？

日常生活に必要な医療処置や看護、介護、リハビリテーション等を提供し、入所者の方の能力に応じ、自立した日常生活を営むことを支援します。

### 最期までいられるのでしょうか？

看取りやターミナルの対応も介護医療院の機能の一つとなっています。詳細は、地域医療連携室にご相談ください。

### どのような人が利用できるのでしょうか？

要介護1～5の方であって、喀痰吸引や経管栄養等の日常的・継続的な医学管理等があり、在宅や他の介護保険施設等で支えることが難しい方





さ め う ら

# 早明浦病院

併設 介護老人保健施設 レイクビューさめうら  
併設 介護医療院

かけがえのない  
地域医療と  
地域福祉をめざして



医療法人 十全会



医療

早明浦病院

sameura hospital

早明浦病院は地域の総合医療施設として  
“この地になくてはならない病院”を目指します。

## 外来

**診療科目** 小児科・内科・外科・精神科・眼科・整形外科・皮膚科  
泌尿器科・耳鼻咽喉科・歯科口腔外科・リハビリテーション科

地域の皆様の幅広い医療需要に応えることができるよう、  
外来診療部門では多くの診療科を開設しています。  
また、電子内視鏡装置やマルチスライスCTスキャナなど、  
先進の医療機器を導入し病変の早期発見に努めています。

## 医療療養病棟

急性期治療を終えて状態が安定しても医療必要度が高い患者様や慢性疾患  
等で、継続的な医療の提供が必要な患者様を対象とする病床です。  
当院では主に在宅や施設などで対応困難な医療区分2・3の方が多く入院  
されており、医学的管理の下で機能訓練、医療などを行っています。

最新の調理方式を導入し、安全で温かい食事を提供しています。

〈ニュークックチル〉クックチル食品をチルド状態で、盛り付け対応機器内に保存しておき、  
お食事のタイミングで自動で再加熱する調理方式。

再加熱後すぐに配膳できるので、できたてのあたたかいお食事を提供できます。



内視鏡室



歯科



療養病棟個室



ニュークックチル対応再加熱カート



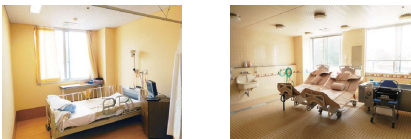


# 介護・福祉

レイクビュー  
さめうら

## Medical and Long-term Care 早明浦病院併設介護医療院

介護医療院では、日常的な医学管理や看取り・ターミナルケア等の医療機能と、生活施設としての機能を兼ね備え、長期にわたり療養が必要な要介護者に対して、長期療養のための医療と日常生活上の支援を一体的に提供します。



### short stay 短期入所療養介護

介護医療院に短期間入所し、医療や介護を受けることができます。利用者様が可能な限り自宅で自立した日常生活を送ることができるよう、自宅にこもりきりの利用者様の孤立感の解消や心身機能の維持回復だけでなく、ご家族の介護の負担軽減などを目的としています。

#### 介護医療院を利用できる方

- 要介護状態と判定された方、または判定が下りると予測される方
- 慢性疾患（高血圧・脳血管障害等）で病状安定期の方
- 食事、排泄、衣服の着脱、入浴等にお世話の必要な方
- 寝たきりやそれに準ずる方
- 認知症の方

## Welfare & Care

### lakeview sameura 介護老人保健施設の概要

嶺北地域唯一の老人保健施設として、病院と同一の建物の5～6階に併設し、機能的かつ恒常的に医療と介護・福祉を一体化させて安心したサービスを提供できるのが特徴です。また、リハビリテーションを中心に自立支援にも努めています。

入所	一般療養棟	定員30名
	認知症専門棟	定員30名
通所リハビリテーション		定員46名

### stay service 入所サービス

- ◎日常生活動作訓練等のリハビリ
- ◎比較的安定した病状に対する医療と看護
- ◎入浴、食事、排泄、清拭、おむつ交換等の介護サービス
- ◎レクリエーション、その他日常生活サービス

### short stay 短期入所療養介護

施設に短期間入所し、医学的管理下で介護サービスなどを受けることができます。

#### 介護老人保健施設を利用できる方

- 要介護状態と判定された方、または判定が下りると予測される方
- 慢性疾患（高血圧・脳血管障害等）で病状安定期の方
- 食事、排泄、衣服の着脱、入浴等にお世話の必要な方
- 寝たきりやそれに準ずる方
- 認知症の方（認知症専門棟対応）



### daycare service 通所リハビリテーション

住み慣れた家庭や地域で幸せな老後をおくっていただくよう在宅生活を援助するシステムです。リハビリやレクリエーション、食事、入浴などのサービスを通じてご本人の能力を高め、心身の健康を維持していきます。利用中はご家族の方にも休養をとっていただき、円満な生活を目指します。※専用車両で送迎します。

（ご利用時間）月曜～土曜日（祝祭日も営業）  
午前10時～午後4時30分  
※利用日・利用回数はご相談ください。



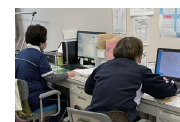
with smalle,  
with heart  
for better life

## home Care

### ■訪問介護事業

#### さめうらヘルパーステーション

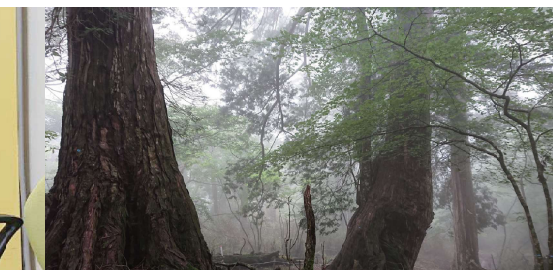
要支援・要介護状態となった場合でも、居宅において利用者様の能力に応じ、自立した日常生活を営むことができるよう入浴や更衣、掃除や洗濯等の支援をさせていただきます。



### ■居宅介護支援事業所

#### 嶺北総合介護サービス

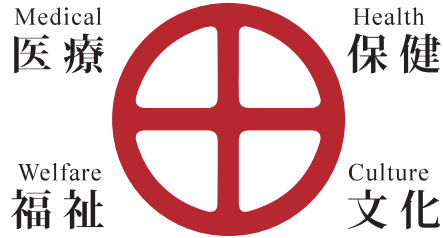
要支援・要介護状態にある利用者様が安心して在宅生活を営むことができるよう、個々に応じた適切な居宅介護支援サービスの提供に取り組んでいます。





[医療法人十全会の理念]

- (1) 患者様、ご利用者様、ご家族ならびに地域の方々にやさしい病院、老人保健施設づくりを
- (2) 病院、老人保健施設は地域よりお預かりするもの
- (3) 医療はサービス業



地域に根づいた医療および介護・福祉活動、それらを取りまく社会環境の中でさらなる保健衛生や文化の向上に努めて地域発展に寄与していくことを理念としています。

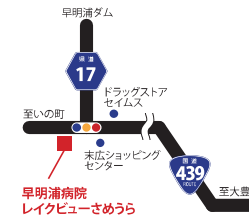
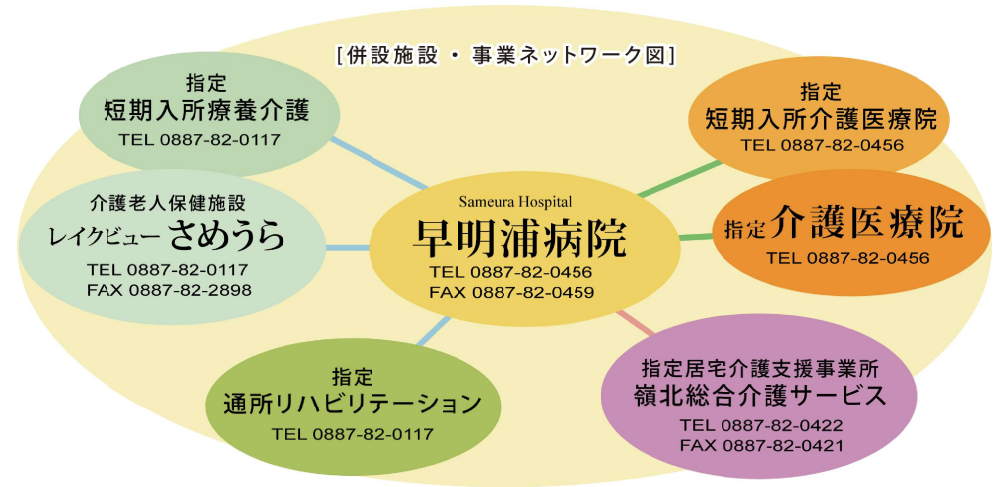
心のふれあいを大切に  
安心して暮らせる  
地域医療・福祉をめざします。

医療法人十全会は「四国のいのち」早明浦ダムにほど近い山紫水明の恵まれた環境のなかで地域のみなさと、心と心のふれあいを大切にしながら患者様、利用者様の立場に立って住み慣れた地域で安心して暮らせる医療と看護、介護の提供に日々取り組んでいます。



医療法人十全会 理事長  
古賀 眞紀子

[併設施設・事業ネットワーク図]



地域交流

講演会の開催や地域行事への参加で地域住民の方と交流を深めています。



さめうらギャラリー

院内の一部をギャラリーとして開放し地域の文化活動を支援しています。

イベントの開催

地域住民の方はもとより病院、福祉施設利用者、またそのご家族の方々に楽しんでいただけるイベントも開催しています。

2020年 [高知県認証取得]



【高知県認証】福祉・介護職員の育成や定着、利用者満足度の向上について、県が定めた一定の基準を満たしている法人を認証するもの



医療法人十全会

早明浦病院

併設 介護老人保健施設 レイクビューさめうら

併設 介護医療院

〒781-3521 高知県土佐郡土佐町田井1372

TEL 0887-82-0456 (代) <http://juzen-kai.or.jp/>